

# BRICK IMPRESSIONS VIII



STEENBAKKERIJ • BRIQUETERIE • BRICKWORKS • ZIEGELEI



GEVELSTENEN • BRIQUES DE PAREMENT • FACING BRICKS • VERBLENDER

## Since 1864

---

### **STEENBAKKERIJ VANDE MOORTEL**

is opgericht in 1864 in de Scheldevallei te Oudenaarde. Vandaag is ze op diezelfde locatie actiever dan ooit. Geleid door de familie Vande Moortel groeide de firma uit tot een belangrijke fabrikant in het topsegment van de gevelstenen en de referentie in de kleiklinkermarkt. Het behoud van het familiale karakter en de toegankelijkheid op alle niveaus zorgen voor een uitermate klantgerichte organisatie. Momenteel produceert de steenbakkerij 95.000.000 stenen per jaar, bestemd voor de Belgische markt, haar buurlanden, de Scandinavische landen, Oost-Europa en andere exportmarkten zoals Japan, Amerika en het Arabisch Schiereiland.

[www.vandemoortel.be](http://www.vandemoortel.be)

### **LA BRIQUETERIE VANDE MOORTEL**

fut fondée en 1864 dans la vallée de l'Escaut à Audenaarde. Elle y est aujourd'hui plus active que jamais. Sous la direction de la famille Vande Moortel, l'entreprise se développa pour devenir un important fabricant de briques de parement haut de gamme et la référence sur le marché des pavés en terre cuite. Le maintien du caractère familial et l'accessibilité à tous les niveaux en font une organisation sans cesse à l'écoute du client. La briqueterie produit actuellement 95.000.000 briques par an, destinées au marché belge, à ses pays voisins, aux pays scandinaves, à l'Europe de l'Est et à d'autres marchés d'exportation tels que le Japon, l'Amérique et la péninsule arabe.

[www.vandemoortel.fr](http://www.vandemoortel.fr)

### **BRICKWORKS VANDE MOORTEL**

was established in 1864 in the Scheldt Valley in Oudenaarde. Today it is more active than ever at the same location. Under the management of the Vande Moortel family, the company has grown to become an important manufacturer at the top line of facing bricks and a reference in clay pavers. The fact that the business has retained its family style and has remained accessible at all levels makes the company extremely customer-focused. Currently the brickworks produces 95,000,000 bricks per year, destined for markets in Belgium, neighbouring countries, the Scandinavian countries, Eastern Europe and other export markets such as Japan, America and the Arabian Peninsula.

[www.vandemoortel.co.uk](http://www.vandemoortel.co.uk)

### **DIE ZIEGELEI VANDE MOORTEL**

wurde 1864 im Scheldetal in Oudenaarde gegründet und dort ist sie heute aktiver denn je zuvor. Unter der Leitung der Familie Vande Moortel entwickelte sich die Firma zu einem wichtigen Hersteller im Spitzensegment der Verblender und zu der Referenz auf dem Tonklinkermarkt schlechthin. Der Erhalt des familiären Charakters und der Zugänglichkeit auf allen Ebenen sorgt für eine äußerst kundenorientierte Organisation. Derzeit produziert die Ziegelbrennerei 95.000.000 Ziegel pro Jahr, die für den belgischen Markt, die Nachbarländer, die skandinavischen Länder, Osteuropa und andere Exportmärkte wie Japan, , Amerika und die Arabische Halbinsel bestimmt.

[www.vandemoortel.de](http://www.vandemoortel.de)

# VANDE MOORTEL OFFICES AND SHOWROOM



# BRICKS, BRICKSLIPS AND CLAY PAVERS IN UNIQUE COLOURS & SIZES





**linea 9001**

ca. 245x116x38 mm (LxWxH)



**linea 1017**

ca. 242x116x38 mm (LxWxH)



**linea 3016**

ca. 240x115x38 mm (LxWxH)



**linea 3011**

ca. 240x115x38 mm (LxWxH)



**linea 7035**

ca. 245x116x38 mm (LxWxH)



**linea 7036**

ca. 242x116x38 mm (LxWxH)



**linea 6012**

ca. 240x115x38 mm (LxWxH)



**linea 3007**

ca. 240x115x38 mm (LxWxH)



YDGArchitecten | © fclama.be



YDGArchitecten | © fclama.be



Bronsvort Blaak Architecten | © Klaas Tuin



Inbo | © Jan Willem Dragt



Osmose | © Osmose



**HAND-MADE** BRICKS

linea 6012

ca. 240x115x38 mm (LxWxH)



Schellen Architecten | © Liesbet Goetschackx



AR Design Studio (UK) | © Martin Gardner



VANDRIESSCHEARCHITECTEN



Tim Versteegh (NL) | © Jan Willem Dragt



Architectenburo Acke & Van Wynsberghe | © Bert Vereecke



Tim Versteegh (NL) | © Jan Willem Dragt





Ismael Gielen | © Liesbet Goetschalckx



Ismael Gielen | © Liesbet Goetschalckx



**HAND-MADE** BRICKS

linea 3016

ca. 240x115x38 mm (LxWxH)



Joris Verhoeven Architectuur (NL) | © John Van Groenedaal



Kristof Kerre



Baudoin van Alphen Bergers (NL)



Sergison Bates Architects (UK) | © Tim Van De Velde



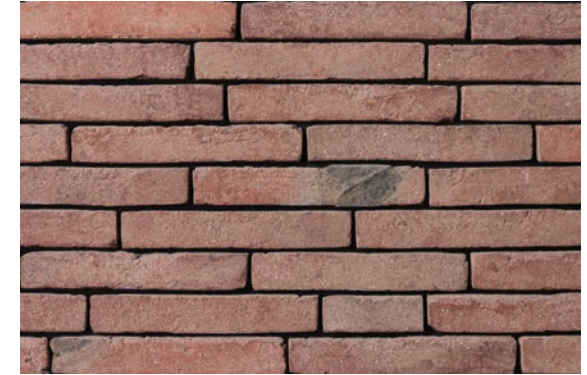
CAS Architecten | © Nick Canaerts



RE-ST | © Philippe Van Gelooven



CAS Architecten | © Nick Cannarts



**HAND-MADE** BRICKS

linea 3011

ca. 240x115x38 mm (LxWxH)



Grosemans Heylen Architecten | © SNOOK



MV Architecten



gaaga (NL) | © gaaga



Dehullu Architecten | © Yannick Milpas



Onix Architecten (NL) | © Jan Willem Dragt



Reid Senepart Architecten - Springvis - Hero Construct - Lievois interieurarchitecten | © Bart Gosselin



**HAND-MADE** BRICKS

linea 7036

ca. 242x116x38 mm (LxWxH)



Reid Senepart Architecten - Springvis - Hero Construct  
Lievois interieurarchitecten | © Bart Gosselin



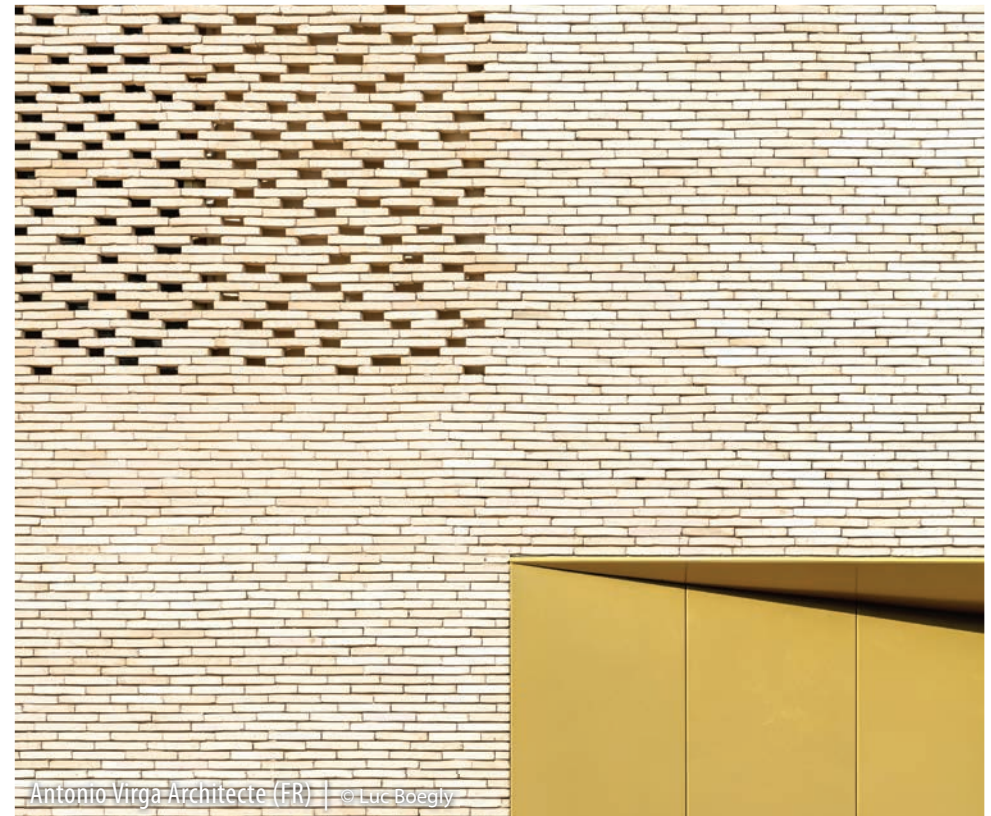
Reid Senepart Architecten - Springvis - Hero Construct - Lievois interieurarchitecten | © Bart Gosselin



Antonio Virga Architecte (FR) | © Luc Boegly



Antonio Virga Architecte (FR) | © Luc Boegly



Antonio Virga Architecte (FR) | © Luc Boegly



hansi ombregt architectuur | © Nick Cannaerts



**HAND-MADE** BRICKS

linea 9001

ca. 245x116x38 mm (LxWxH)



CAAN Architecten | © Cafeine



hansi ombregt architectuur | © Nick Cannaerts







Architectuuratelier De Jaeghere



**HAND-MADE** BRICKS

linea 7035

ca. 245x116x38 mm (LxWxH)



Architectuuratelier De Jaeghere



Architectuuratelier De Jaeghere



Tom Lierman - ABS Bouwteam | © Cafeine



Tom Lierman - ABS Bouwteam | © Cafeine



Lens°ass architecten | © Bieke Claessens



BURO 2018 architecten | © Yannick Milpas



diederendirrix (NL) | © Mitchell van Eijk



**HAND-MADE** BRICKS

linea 3007

ca. 240x115x38 mm (LxWxH)



Hulpia Architecten | © Alejandro Rodriguez



ZAmpono architectuur



**HAND-MADE** BRICKS

**linea 1017**

ca. 242x116x38 mm (LxWxH)



Irma Architecten | © Tineke De Vos



Mekers-Broekx Architecten | © Philippe Van Gelooven



Mekers-Broekx Architecten | © Philippe Van Gelooven



## **UNIQUE** **COLOURS & SIZES**

**STEENBAKKERIJ • BRIQUETERIE • BRICKWORKS • ZIEGELEI**  
Scheldekant 5 • B- 9700 Oudenaarde • T +32(0)55 33 55 66  
[www.vandemoortel.be](http://www.vandemoortel.be) • [www.vandemoortel.fr](http://www.vandemoortel.fr) • [www.vandemoortel.nl](http://www.vandemoortel.nl)  
[www.vandemoortel-bricksandpavers.com](http://www.vandemoortel-bricksandpavers.com) • [www.vandemoortel.de](http://www.vandemoortel.de)